

Guide til opsætning af PC som betjeningsmodul til TSC-skærm

(bruges når der f.eks. ønskes adgang til TSC-skærme på kølerum mv fra et centralt kontor el.lign.)

De forskellige betjeningspaneler kobles direkte på kundens netværk.

Hvert panel skal have en fri IP-adresse.

IP-adresse og kode til licenser for GP-Viewer indsættes i panelet.

Følg guiden [<https://www.lillnord.dk/wp-content/uploads/2022/06/Vejledning-til-opsaetning-af-overvaagning.pdf>].

GP-Viewer EX installeres på den PC, som skal bruges til at fjernbetjene paneler med. Programmet leveres fra LILLNORD på 1 USB nøgle.

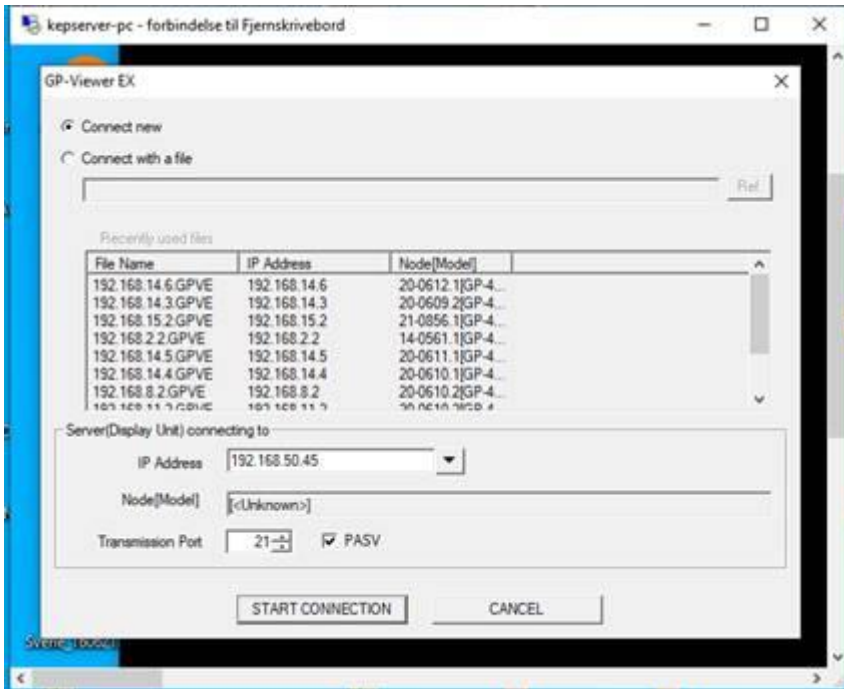
Start programmet "Proex_Setup.EXE"

I Setup menuen ses:



Klik på **GP-Viewer EX**, hvorefter programmet bliver installeret på PC'en

Indtast IP-adresse på det panel, der ønskes opkobling til



Start forbindelsen ved at trykke på "START CONNECTION "



Der kan godt kobles op på flere paneler samtidig.