

Anleitung für die Einrichtung eines PCs als Benutzermodul für den TSC-Bildschirm (für den Zugang zum TSC-Bildschirm auf Räume aus einem Bürocomputer o.Ä.)

Die verschiedene Benutzerpaneele werden direkt verbunden mit dem Kundennetzwerk.

Jedes Paneel benötigt eine freie IP-Adresse.

IP-Adresse und **Code für die Lizenzen von GP-Viewer** werden in das Paneel eingegeben.
Hier die Anleitung [<https://www.lillnord.dk/wp-content/uploads/2022/06/Anleitung-zur-Uberwachungseinrichtung.pdf>].

Der GP-Viewer EX wird auf den Rechner installiert, der für die Fernsteuerung der Paneele bestimmt ist.
Das Programm wird von LILLNORD auf einen USB-Stick geliefert.

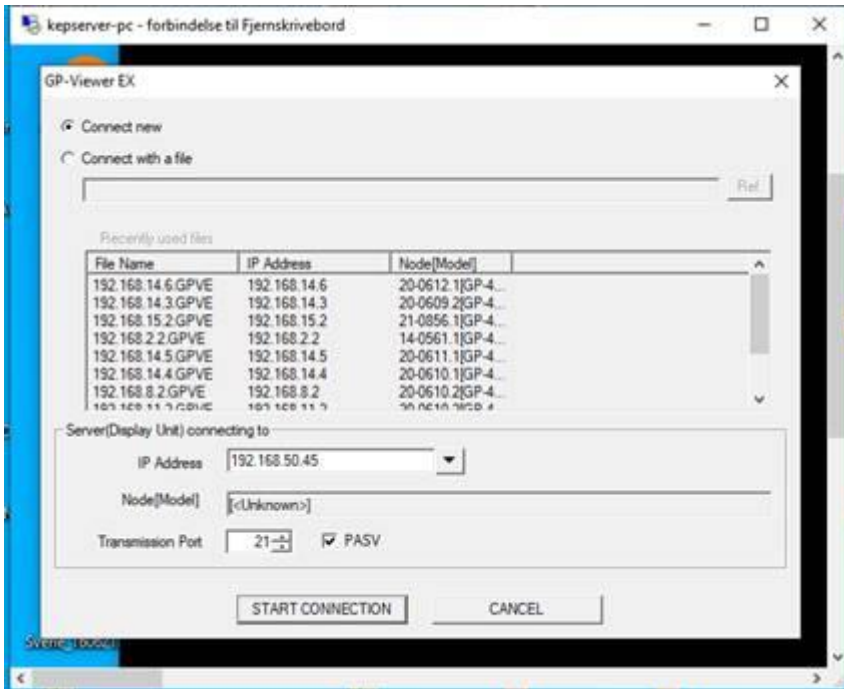
Programm "Proex_Setup.EXE" starten

Die Setup-Menü zeigt folgendes:



Auf **GP-Viewer EX** klicken, wonach das Programm auf den Rechner installiert wird

Die IP-Adresse auf das Paneel eingeben, mit dem eine Verbindung aufgebaut werden soll



Die Verbindung wird aufgebaut mit einem Klick auf "START CONNECTION "



Es ist möglich, eine Verbindung zu mehreren Paneelen gleichzeitig aufzubauen.