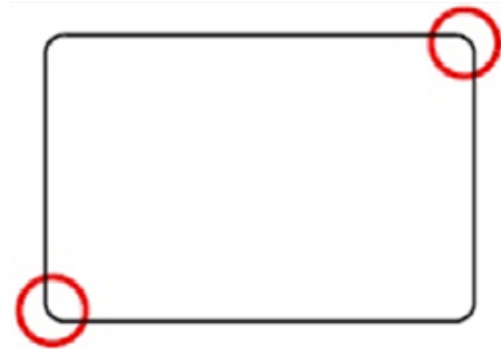


Indstilling af overvågning i Touch

Berør øverste højre hjørne og derefter nederste venstre hjørne indenfor 0,5 sekunder for at gå offline.

Husk: Berør skærmen så yderligt som muligt for at gå offline. Det er muligt, at du skal forsøge flere gange.



Indprogrammering af IP-adresser

Tryk på Offline/MainUnit/Ethernet

Local Name:

Skal udfyldes med skabets serienummer, som befinder sig på typeskiltet.

AA-BBBB.X

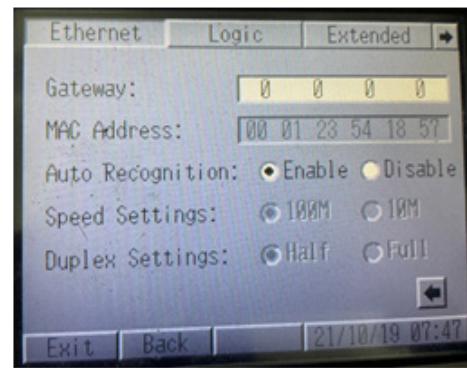
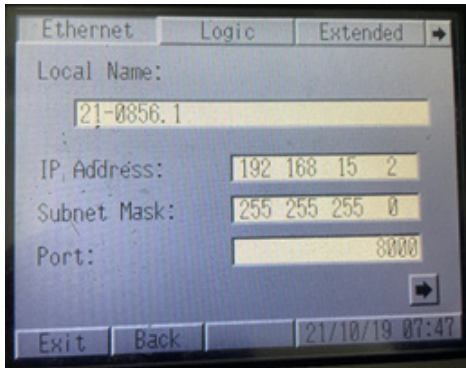
AA = Årstal (vigtigt med bindestreg efter årstal)

BBBB = Fortløbende nummer (vigtigt med punktum herefter)

X= Rumnummer ved kombirum eller sammelordre

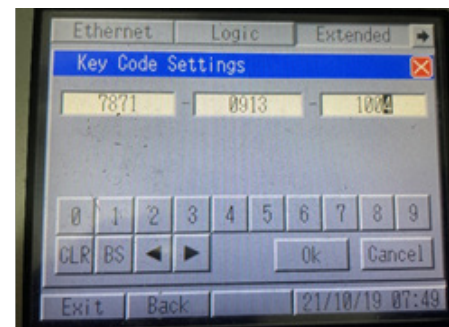
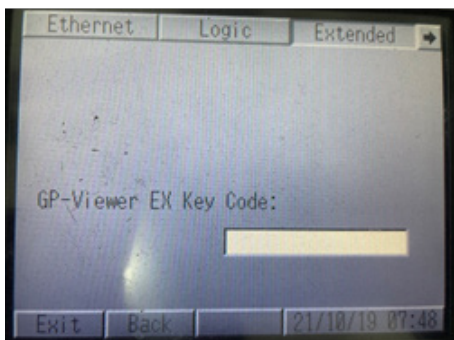
Eksempel 21-0856.1

Y = -----	“Leveres af LILLNORD”
X = Skabsnr. +1	For skab 1 skal x være = 2
Touch IP adresse	192.168.Y.X
Rum 21-0856.1	192.168.Y.2
Rum 21-0856.2	192.168.Y.3
Rum 21-0856.3	192.168.Y.4
Subnet Maske	255.255.255.0
Port	8000
Gateway	0.0.0.0



Indprogrammering af licens

Gå tilbage til Main Unit og vælg Extended.
Indsæt licenskoden "Kommer fra LILLNORD"

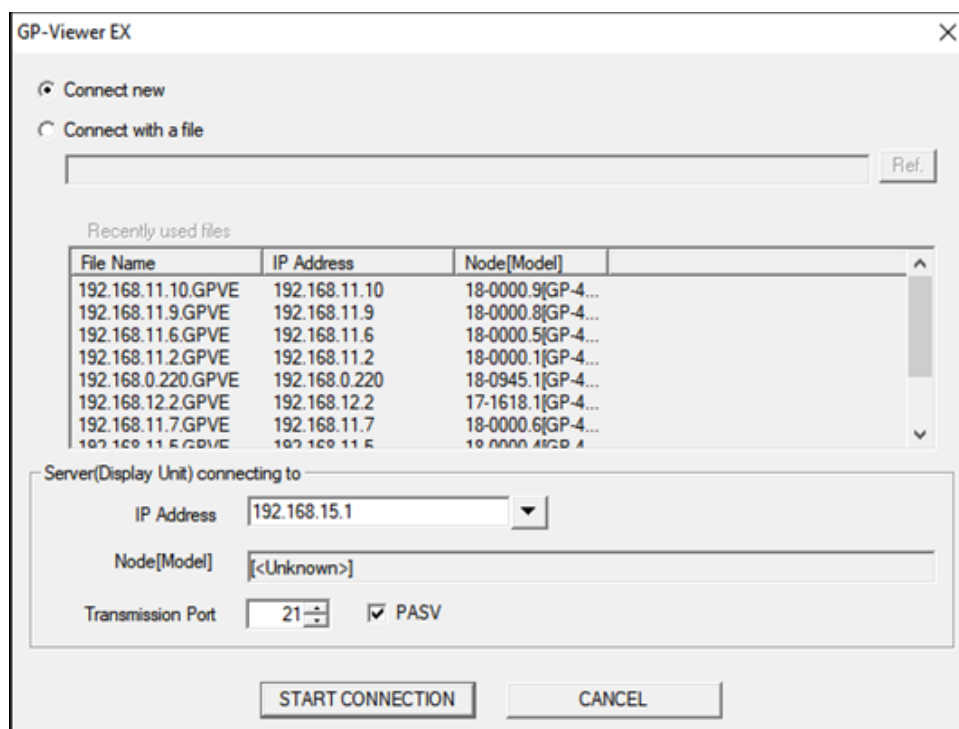


Installering af GP-Viewer

Programmet er på USB nøgle.

Name	Date modified	Type	Size
CMRVIEWEX	14-12-2021 08:58	File folder	
DATACOPY	14-12-2021 08:58	File folder	
FIELDBUS	14-12-2021 08:58	File folder	
FINGERPRINT	14-12-2021 08:58	File folder	
GPVIEWEX	14-12-2021 08:58	File folder	
INSTALLDATA	14-12-2021 08:58	File folder	
MTOMLAN	14-12-2021 08:58	File folder	
OPTION	14-12-2021 08:58	File folder	
PASSTHROUGH	14-12-2021 08:58	File folder	
REMOHEMISERVER	14-12-2021 08:58	File folder	
RMPRINTSRV	14-12-2021 08:58	File folder	
RPA	14-12-2021 08:58	File folder	
WINGP	14-12-2021 08:58	File folder	
ABS.SYS	18-09-2007 06:13	System file	0 KB
GP-PROEX	17-05-2011 03:46	Icon	22 KB
PROEX_SETUP	06-08-2020 04:29	Application	294 KB
PROFACE	30-09-2021 05:10	Configuration sett...	1 KB

Først installeres ProEX_Setup file. Derefter installeres GP-Viewer.



Indtast den ønskede IP-adresse og tast Start Connection.