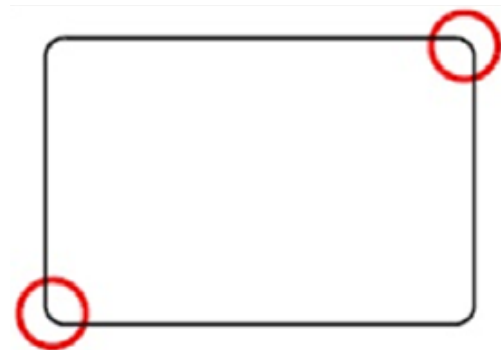


## Einrichtung von Überwachung im Touch

Oberste rechte Ecke berühren, danach innerhalb von 0,5 Sekunden unterste linke Ecke berühren um offline zu gehen.

Bitte beachten Sie: Den Bildschirm so äußerlich wie möglich berühren um offline zu gehen. Sie müssen es möglicherweise mehrmals probieren.



### Einprogrammieren von IP-Adressen

Offline/MainUnit/Ethernet wählen

Lokaler Name:

Muss ausgefüllt werden mit der Seriennummer des Einheits, welche sich auf dem Typenschild befindet.

AA-BBBB.X

AA = Jahreszahl (wichtig mit Bindestrich nach der Jahreszahl)

BBBB = Fortlaufende Nummer (wichtig mit Punkt danach)

X= Raumnummer bei Kombiräumen oder multiple Einheiten

Beispiel 21-0856.1

Y = -----

“Wird von LILLNORD geliefert”

X = Einheit Nr. +1

Für Einheit 1 ist x dann = 2

Touch IP Adresse

192.168.Y.X

Raum 21-0856.1

192.168.Y.2

Raum 21-0856.2

192.168.Y.3

Raum 21-0856.3

192.168.Y.4

Subnet Maske

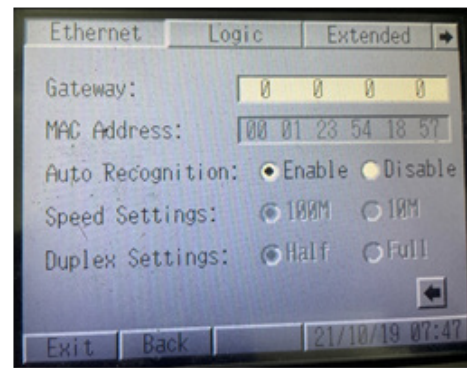
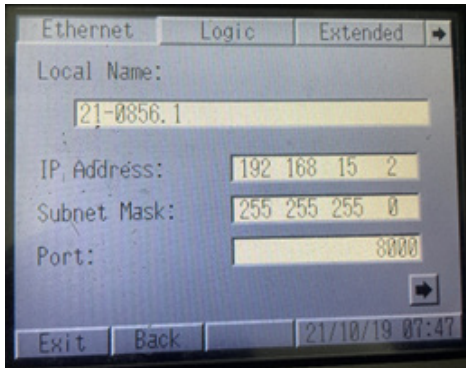
255.255.255.0

Port

8000

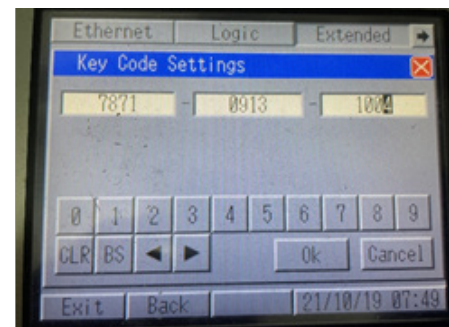
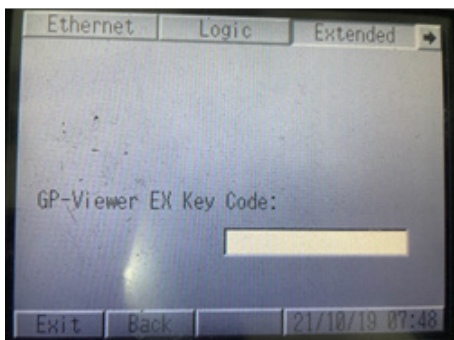
Gateway

0.0.0.0



## Einprogrammieren von Lizenz

Zurück nach Main Unit und Extended wählen.  
Lizenz-Kode einsetzen "Kommt von LILLNORD"

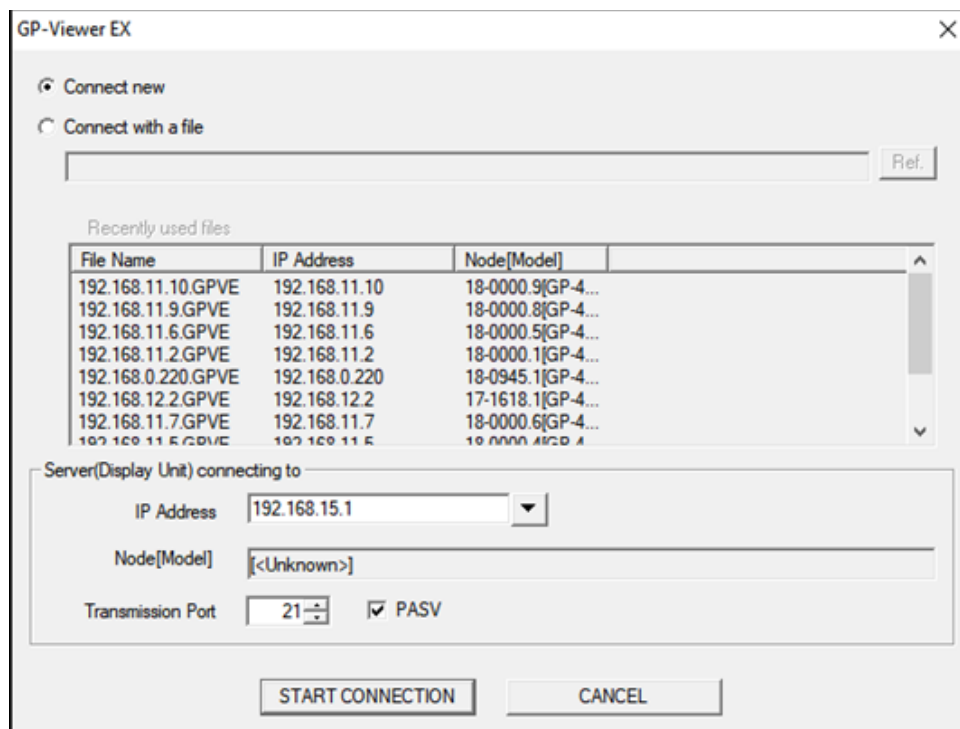


## Installation vom GP-Viewer

Das Programm wird auf einem USB-Stick geliefert.

Name	Date modified	Type	Size
CMRVIEWEX	14-12-2021 08:58	File folder	
DATACOPY	14-12-2021 08:58	File folder	
FIELDBUS	14-12-2021 08:58	File folder	
FINGERPRINT	14-12-2021 08:58	File folder	
GPVIEWEX	14-12-2021 08:58	File folder	
INSTALLDATA	14-12-2021 08:58	File folder	
MTOMLAN	14-12-2021 08:58	File folder	
OPTION	14-12-2021 08:58	File folder	
PASSTHROUGH	14-12-2021 08:58	File folder	
REMOHEMISERVER	14-12-2021 08:58	File folder	
RMPRINTSRV	14-12-2021 08:58	File folder	
RPA	14-12-2021 08:58	File folder	
WINGP	14-12-2021 08:58	File folder	
ABS.SYS	18-09-2007 06:13	System file	0 KB
GP-PROEX	17-05-2011 03:46	Icon	22 KB
<b>PROEX_SETUP</b>	06-08-2020 04:29	Application	294 KB
PROFACE	30-09-2021 05:10	Configuration sett...	1 KB

Zuerst wird die Datei ProEX\_Setup installiert. Danach wird der GP-Viewer installiert.



Gewünschte IP-Adresse eingeben und Start Connection klicken.