



**LILLNORD**

next generation cooling technologies

# Manual

**Udskiftning af håndtag til ny model**

**Replacing the handle for new model**

**Austausch den Griff zum neue Modell**

**Kit nr. 12089460 / 1208961 / 12089462**

## Index

### Sprog / Language / Sprache

Dansk.....	3
English .....	7
Deutsch.....	11

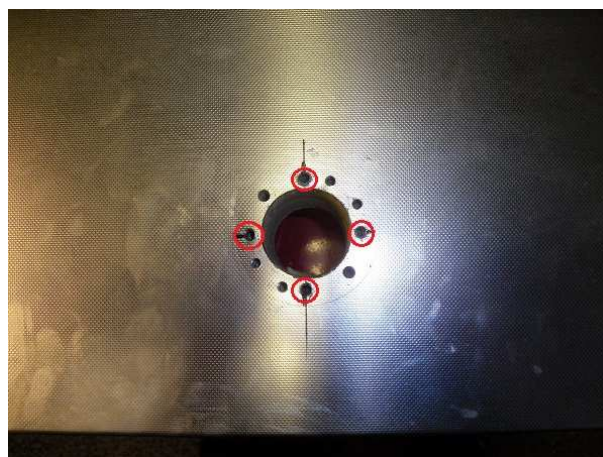
## Udskiftning af håndtag til ny model

De gamle (defekte) dele fjernes og der bores op til de nye dele.



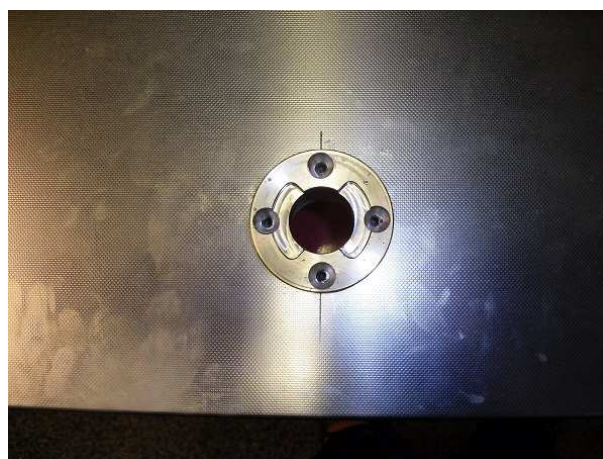
### Udvendig håndtag:

Der bores 4 nye 5 mm huller til 6 mm gevind til montering af flange til udvendig håndtag.



Flange monteres.

HUSK Loctite på skruer.



## Udskiftning af håndtag til ny model

Udvendig håndtag monteres.



### Indvendig håndtag:

Udvendig håndtag skal være sat i så man er sikker på, at den indvendige flange er centreret med udvendig flange inden den indvendige flange monteres. Der bores nye 5mm huller til 6mm gevind til skruer.

HUSK Loctite på skruer.



### Lukker bund:

Flange placeres over hullet og der bores nye 5 mm huller til 6 mm gevind til skruer

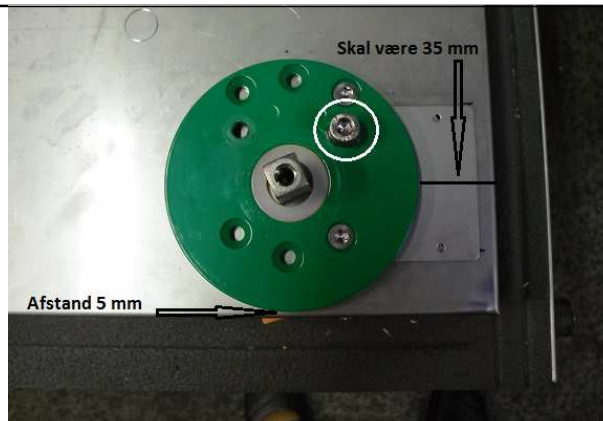
HUSK Loctite på skruer.



## Udskiftning af håndtag til ny model

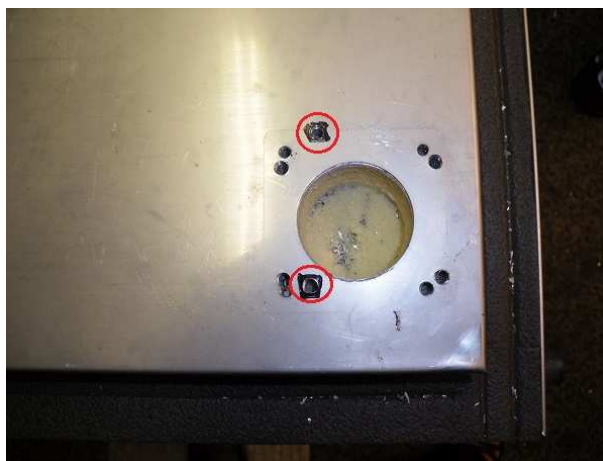
### Lukker top.

Flange placeres 35 mm fra toppen og 5 mm fra siden af døren og der mærkes af til nye skruehuller. Skal være den nævnte afstand ellers kan døren ikke lukkes for armen til trækstangen



Der bores to nye 5 mm huller til 6 mm gevind til skruer

HUSK Loctite på skruer.



1 Cylinderskrue skal være placeret i L og ikke som standard i R (se bagsiden)

2 Der bores hul til 2 stk. 5 mm popnitter. Skruer kan ikke bruges, der er ikke forstærkning bag ved.

Afstanden fra siden af døren til flangen er 5 mm og skal være ens alle tre steder.

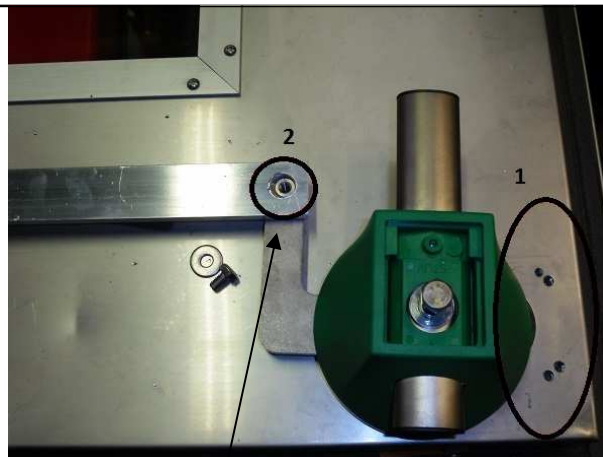




## Udskiftning af håndtag til ny model

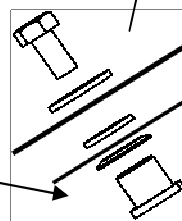
Lukker Top monteres.

Ved 1 sættes en plade fast til at dække hullerne.



### Håndtag og Lukker Top og Bund

Inden håndtag og Lukker Top og Bund monteres skal man sørge for at møtrik og fjederskiver er sat i arm til trækstang. Det skal i først, ellers er der ikke plads. (2)



- Bolt
- Metalskive
- ← Trækstang
- Plastskive
- ← Arm til trækstang.
- Fjederskive
- Møtrik

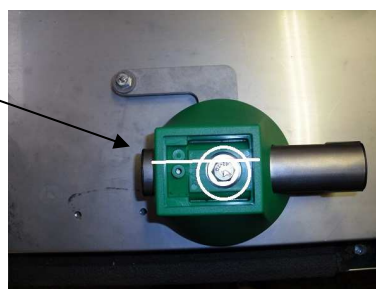
Møtrik og fjederskive placeres i armen inden lukker monteres, ellers er der ikke plads.

Bolten spændes så Håndtag og Lukker Top og Bund går let eller man bruger et søgeblad 0,3mm. Søgebladet skal kunne bevæges ud og ind når håndtaget er spændt.



Det kan være at man er nødt til at justere bolten en smule for at den hvide dæklade kan sættes i, da den virker som en lås af bolten.

HUSK: Bolte skal have LOCTITE



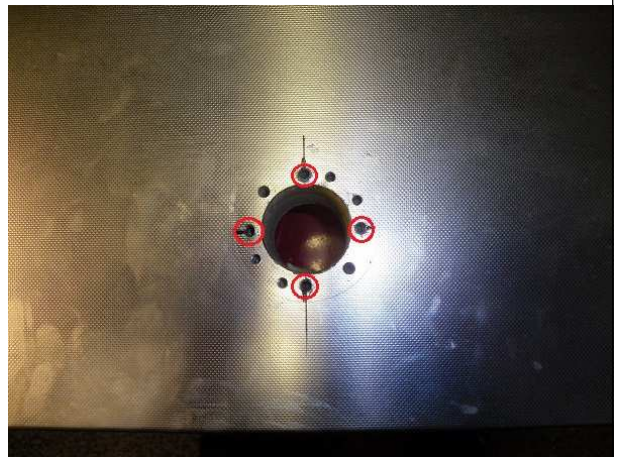
## Replacing handle for new model

The old (defective) parts removed and drill up to the new parts.



### Outside handle.

Drill 4 new 5mm holes for 6mm thread for mounting flange to the outside handle



Flange mounted.

REMEMBER Loctite on the screws



## Replacing handle for new model

Outside handle mounted.



### Inside handle.

Outside handle must be put in so you can be sure that the inner flange is centred with outer flange before the inner flange is mounted.

REMEMBER Loctite on the screws.



### Shutter bottom.

Flange placed over the hole and mark up the new holes. Drill new 5mm holes to 6mm thread for screws.

REMEMBER Loctite on the screws.

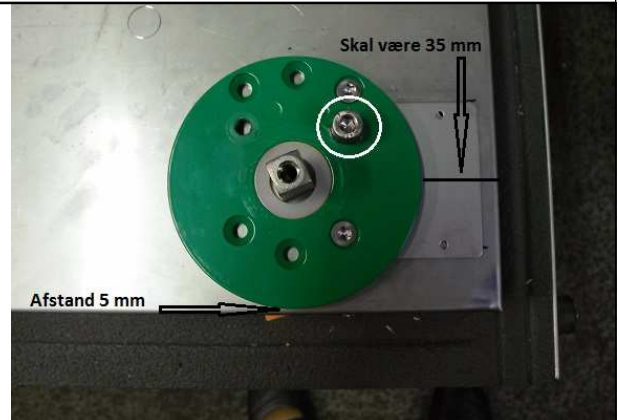




# Replacing handle for new model

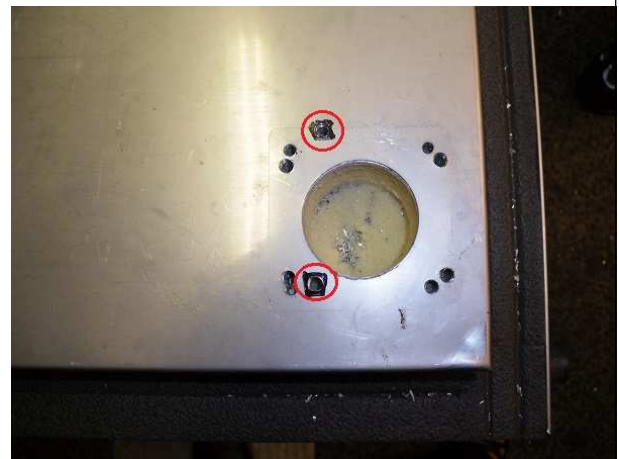
## Shutter top

Flange is placed 35mm from the top and 5mm from the side of the door and you mark up to the new screw holes. Must be the mentioned distance otherwise the door can not be closed for the arm to the draw rod.



Drill 2 new 5mm holes to 6mm thread for screws.

REMEMBER Loctite on the screws.



1 Allen screw must be placed in L and not as standard in R (see on the back)

2 Holes are drilled for 2 pcs. 5mm blind rivets. Screws can not be used, there is no reinforcement behind.

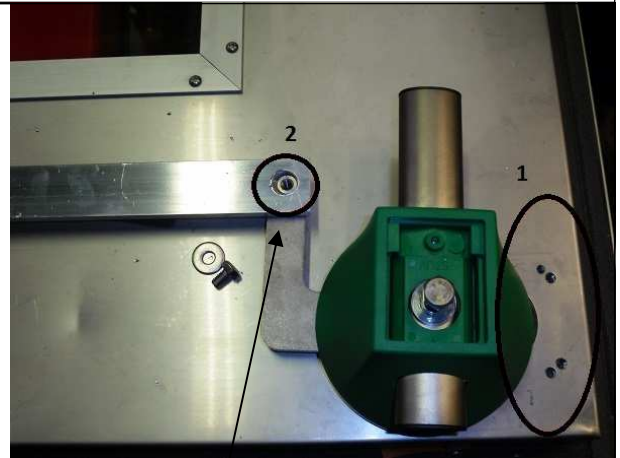
The distance from the door to the flange is 5mm and must be equal in all three places.



## Replacing handle for new model

Shutter Top is mounted.

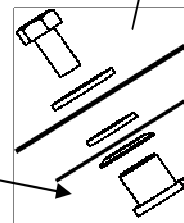
At 1 add a plate to cover the holes.



### Handle and Shutter Top and Bottom

Before handle and shutter Top and Bottom are mounted, make sure that the nut and spring washer is inserted in the arm to the draw rod. It must be done first, otherwise there is no room.

(2)



- Bolt
- Metal Plate
- ← Draw rod
- Plastic Plate
- ← Arm to draw rod.
- Spring washer
- Nut

Nut and spring washer must be placed in the arm before shutter is mounted otherwise there is no room.

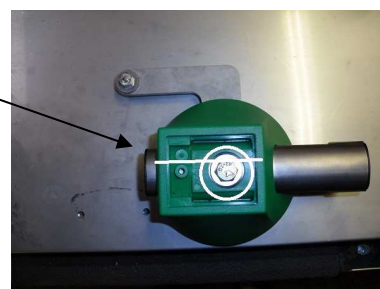
The bolt is tightened so handle and shutter Top and Bottom goes easily, or to use a feeler gauge 0.3 mm. Search Sheet must be moved in and out when the handle is tightened.



It may be that you have to adjust the bolt slightly for the white cover plate can be put in, as it serves as a lock of the bolt.

REMEMBER:

Bolts must have LOCTITE



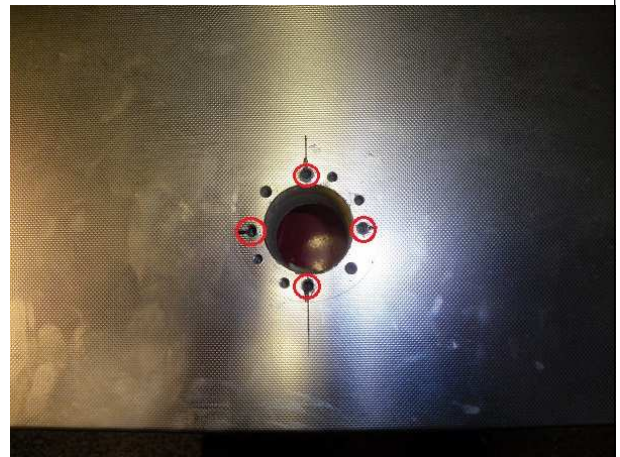
## Austausch Griff für neue Modell

Die alten (defekten) Teile entfernen und bohren Sie von bis zu den neuen Teilen.



### Außen Griff.

Bohren Sie 4 neue 5mm Löcher für 6mm Gewinde für zum Montieren Flansch zum Äußeren Griff.



Flansch montieren.

ERINNERN Loctite auf die Schrauben.



# Austausch Griff für neue Modell

Außen Griff montieren



## Innen Griff.

Außen Griff in gesetzt werden, so dass sie sicher sind, dass der innere Flansch mit den äußere Flansch zentriert ist, zuvor des inneren Flansch montiert werden. Bohren Sie neuer 5m Löcher für 6mm Gewinde für Schrauben.

ERINNERN Loctite auf die Schrauben.



## Verschluss unten.

Flanschplatziert über dem loch und markieren Sie die neuen Löcher. Bohren neuer 5mm Löcher für 6mm Gewinde für Schrauben.

ERINNERN Loctite auf die Schrauben

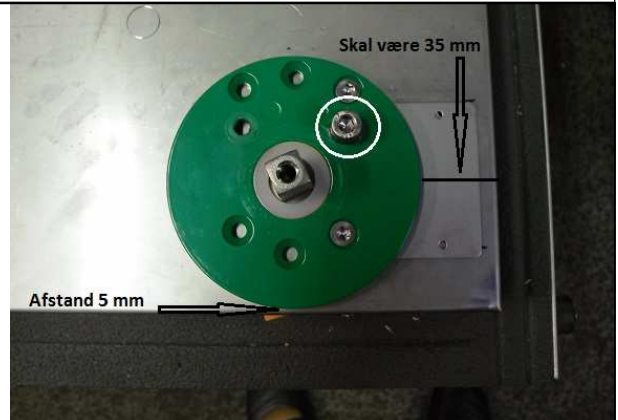




# Austausch Griff für neue Modell

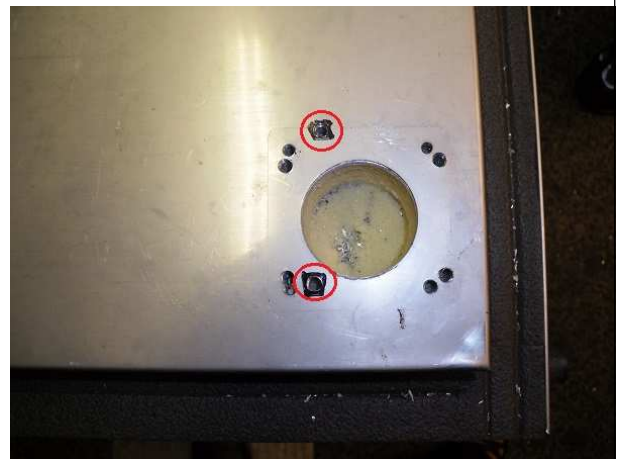
## Verschluss oben

Flansch platzieren 35mm von der Oberseite und 5mm von der Seite der Tür, und markieren Sie die neuen Löcher. Es muss der genaue Abstand sein, da sonst die Tür nicht für den Arm zur Ziehstange geschlossen werden



Bohren Sie 2 neue 5mm Löcher zu 6mm Gewinde für Schrauben.

ERINNERN Loctite auf die Schrauben



1 Allen Schraube muss in L und nicht standardmäßig in R platziert werden (siehe Rückseite)

2 Bohren Sie Löcher für 2 5mm Blindnieten. Schrauben kann nicht verwendet werden, da gibt keine Verstärkung hinter

Der Abstand von der Tür zum Flansch ist 5mm und muss die gleiche in allen drei Orten werden.

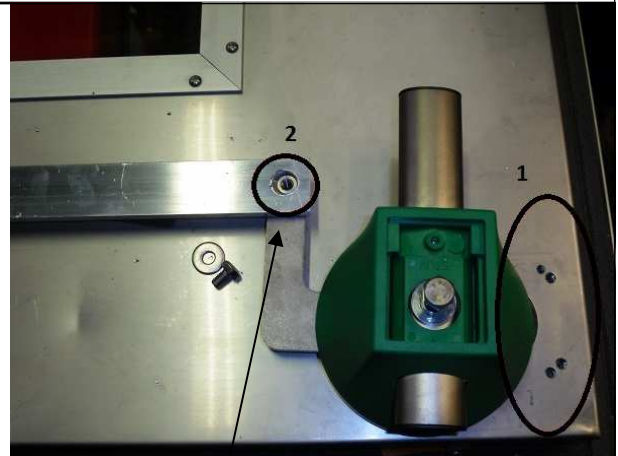




# Austausch Griff für neue Modell

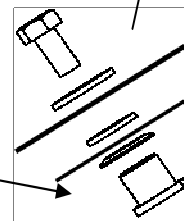
Verschluss Oben montieren.

An 1 eine Platte befestigen, um die Löcher zu decken.



## Griff und Verschluss Oben und Unten

Bevor der Griff und Verschluss Oben und Unten montiert werden, stellen Sie sicher, dass die Mutter und Federscheibe in den Arm zu Ziehstange eingelegt wird. Es sollte zuerst sein, sonst gibt es keinen Platz. (2)



- Bolzen
- Blech
- ← Ziehstange
- Plastikscheibe
- ← Arm zu Ziehstange.
- Federscheibe
- Mutter

Mutter und Federscheibe in den Arm platzieren bevor der Verschluss montiert werden, sonst gibt es keinen Platz.

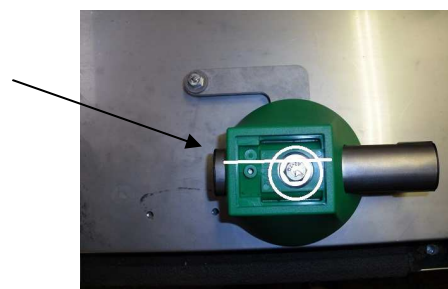
Der Bolzen wird festgezogen, so Griff und Verschluss Oben und Unten einfach geht. Oder eine Fühlerlehre 0,3 mm zu verwenden. Suche Noten soll ein und aus bewegt können, wenn der Griff festgezogen werden.

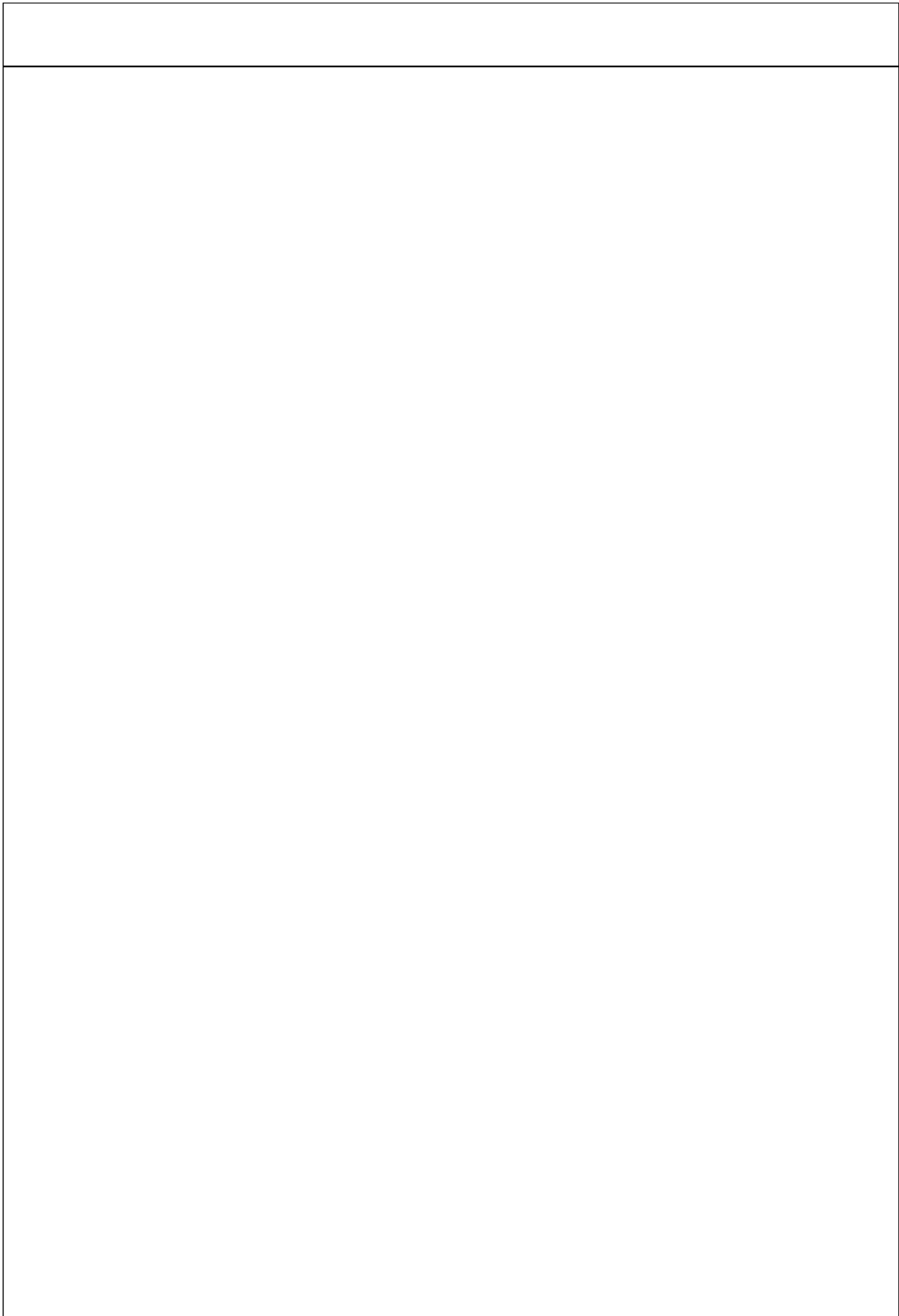


Es kann sein, dass Sie der Bolzen leicht justieren soll um die weiße Deckplatte eingefügt werden kann, weil es wie ein Sperr wirkt.

ERINNERN:

Bolzen müssen LOCTITE haben





**Lillnord A/S**  
Knudsminde 2  
DK-8300 Odder

Phone: +45 8780 3130

Fax: +45 8780 3131

E-mail: [mail@lillnord.dk](mailto:mail@lillnord.dk)