



LILLNORD

next generation cooling technologies

Manual

Udskiftning af håndtag til ny model

Replacing handle for new model

Austausch Griff für neues Modell

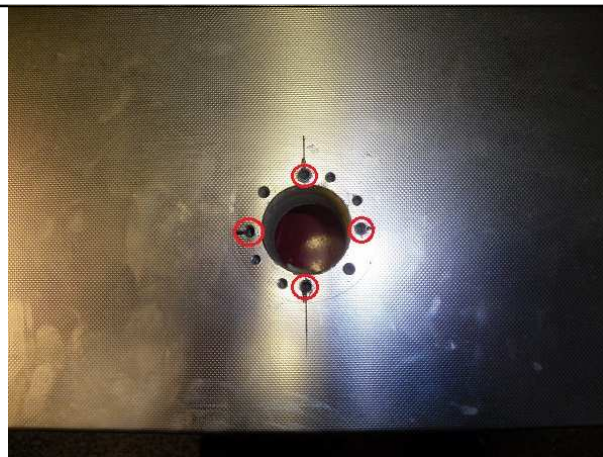
Kit nr. 12089464

Udskiftning af håndtag til ny model

Det gamle (defekte) håndtag fjernes og der bores op til det nye.

Udvendig håndtag:

Der bores 4 nye 5mm huller til 6 mm gevind til montering af flange til udvendig håndtag.



Flange monteres.

HUSK Loctite på skruer.



Udvendig håndtag

Udvendig håndtag monteres.



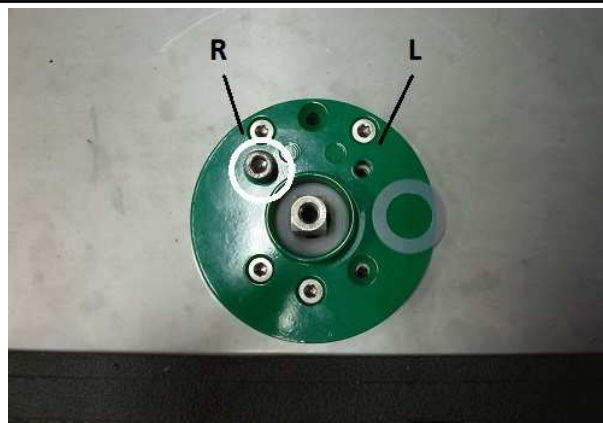
Udskiftning af håndtag til ny model

Udvendig håndtag skal være sat i så man er sikker på, at den indvendige flange er centreret med udvendig flange inden den indvendige flange monteres. Der bores nye 5mm huller til 6mm gevind til skruer.

HUSK Loctite på skruer.

R og L

Cylinderskrue skal flyttes, afhængig af om det er en højre eller venstre dør.



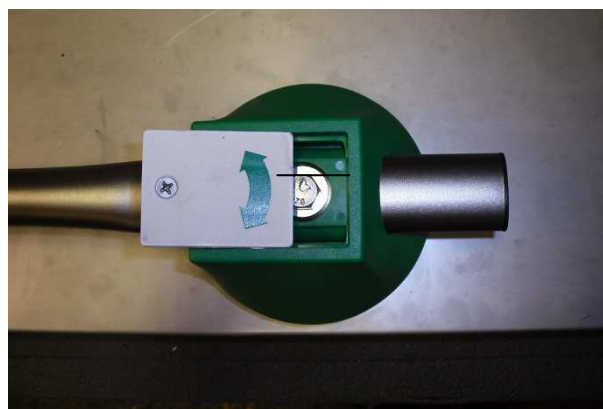
Indvendig håndtag

Indvendig håndtag monteres.

HUSK Bolten skal have Loctite

Bolten spændes så håndtaget går let eller man bruger et søgeblad 0,3mm. Søgebladet skal kunne bevæges ud og ind når håndtaget er spændt.

Det kan være at man er nødt til at justere bolten en smule for at den hvide dækplade kan sættes i, da den virker som en lås af bolten.

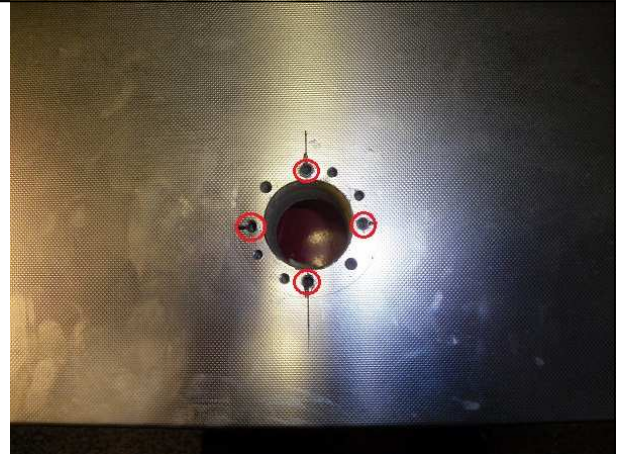


Replacing handle for new model

The old (defective) handle is removed and there is drilled up to the new..

Outside handle.

Drill 4 new 5mm holes for 6mm thread for mounting flange to outside handle.



Flange is mounted.

REMEMBER Loctite on the screws



Outside handle is mounted



Replacing handle for new model

Outside handle must be put in so you can be sure that the inner flange is centred with outer flange before the inner flange is mounted. Drill new 5mm holes to 6mm thread for screws.

REMEMBER Loctite on the screws.

R and L

Allen screws has to be moved, depending on whether it is right or left door.

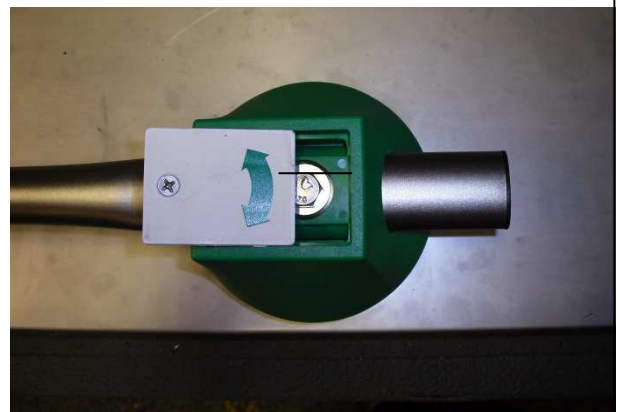
Inside handle.

Inside handle is mounted.

REMEMBER Loctite on bolts

The bolt is tightened so that the handle moves freely or use a feeler gauge 0.3mm. Feeler gauge should be able to move in and out when the handle is tightened.

It may be that you have to adjust the bole slightly in order to the white cover plate can be put in because it seems as a lock of the bolt.

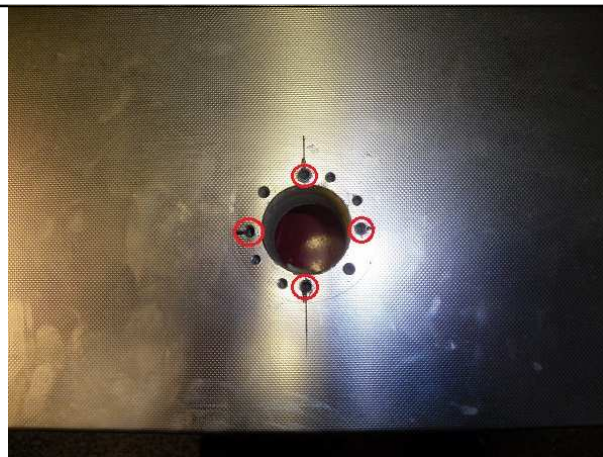


Austausch Griff für neues Modell

Die alte (defekte) Griff entfernen und bohren Sie von bis zu den neuen.

Außen Griff:

Bohren Sie 4 neue 5mm Löcher für 6mm Gewinde für Befestigungsflansch nach außen Griffe.



Flansch montieren.

ERINNERN Loctite auf die Schrauben



Außen Griff montieren.



Austausch Griff für neues Modell

Außen Griff in gesetzt werden, so dass –sie sicher sind, dass der innere Flansch mit den äußere Flansch zentriert ist, zuvor des inneren Flansch montiert werden. Bohren Sie neuer 5m Löcher für 6mm Gewinde für Schrauben.

ERINNERN Loctite auf die Schrauben.

R und L

Allen Schraube bewegt werden, je nachdem ob es sich um eine rechte oder linke Tür.



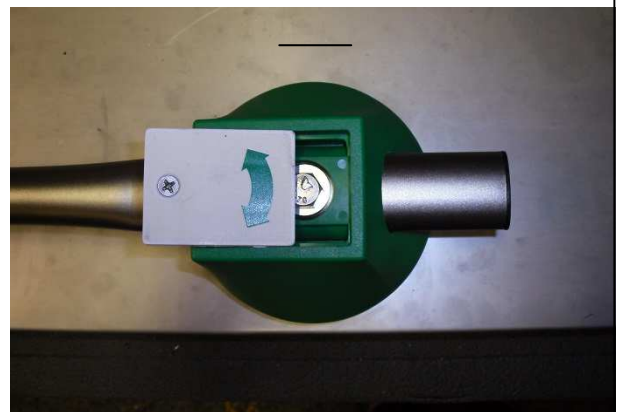
Innen Griff

Innen Griff montieren.

ERINNERN Bolzen muss Loctite haben.

Der Bolzen wird so festgezogen dass der Griff sich frei bewegen kann oder eine Fühlerlehre 0,3mm zu verwenden. Fühlerlehre sollte in und aus bewegen können, wenn der Griff festgezogen werden.

Es kann sein, dass Sie der Bolzen leicht anpassen müssen, um die weiße Abdeckplatte eingesetzt werden können



Lillnord A/S
Knudsminde 2
DK-8300 Odder

Phone: +45 8780 3130
Fax: +45 8780 3131
E-mail: mail@lillnord.dk